



## آمبولانس هیوندایی H350

موتور 2500cc دیزل توربوشارژر با 170 اسب بخار قدرت  
کانورژن تیپ B ویژه عملیات اورژانس  
دارای تأییدیه استاندارد 4374 (آمبولانس و تجهیزات وابسته)



SORUSH DIESEL MABNA  
سروش دیزل مابنا



HYUNDAI



تولیدکننده آمبولانس، خودروهای ویژه و تجهیزات اورژانس  
شرکت راک پیشران فلات

# فهرست مطالب:



- ▶ مشخصات فنی خودرو
- ▶ کانورژن آمبولانس
  - تریم داخلی
  - سیستم برق و الکترونیک
  - سیستم آلام و علائم ظاهری آمبولانس
  - سیستم تهویه ، سرمایش و گرمایش کابین عقب
- ▶ تجهیزات پزشکی

▶ رانندگی راحت، با ثبات و دینامیک

▶ طراحی مدرن و متمایز



# مشخصات فنی:

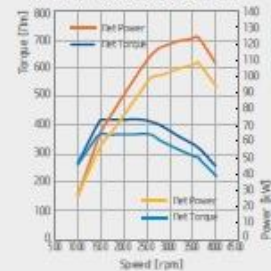
گیربکس	ترمز	موتور
گیربکس: دستی 6 سرعته	ترمز جلو: دیسکی تهویه شونده ترمز عقب: دیسکی  ABS & EBD  (هر 4 چرخ دیسکی)	حجم موتور: 2.5 L نوع و مدل موتور: دیزل توربوشارژر D4CB حداکثر قدرت: 170 HP-125 KW متوسط مصرف سوخت: 8.7 L/100 km سطح استاندارد آلاینده‌گی: یورو 5



## 2.5L CRDi diesel engine

Smooth, quiet and fuel efficient, the engine is designed to deliver the maximum usable torque.

### VAN / CHASSIS-CAB



- EUROS Standard  
110kW(150PS) / 373Nm
- EUROS High power  
125kW(170PS) / 422Nm

# مشخصات فنی:

جهت حفاظت و ایمنی بیمار و پرسنل درمانی ۷۵٪ شاسی هیوندایی H350 از فولاد HIGH TENSILE ساخته شده است.



- ایربگ راننده و سرنشین جلو
- سیستم ESS (توقف اضطراری)
- HSA (HILL START ASSIST)
- ROM (ROLL OVER MITIGATION)



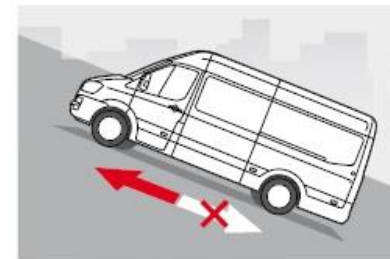
Front airbags for driver and passenger



4-wheel disc brakes



Roll Over Mitigation (ROM)



Hill Start Assist (HSA)



Emergency Stop Signal (ESS)

# ابعاد آمبولانس

► ابعاد آمبولانس:

Length: 6195 mm

Width: 2436 mm

Height: 2985 mm

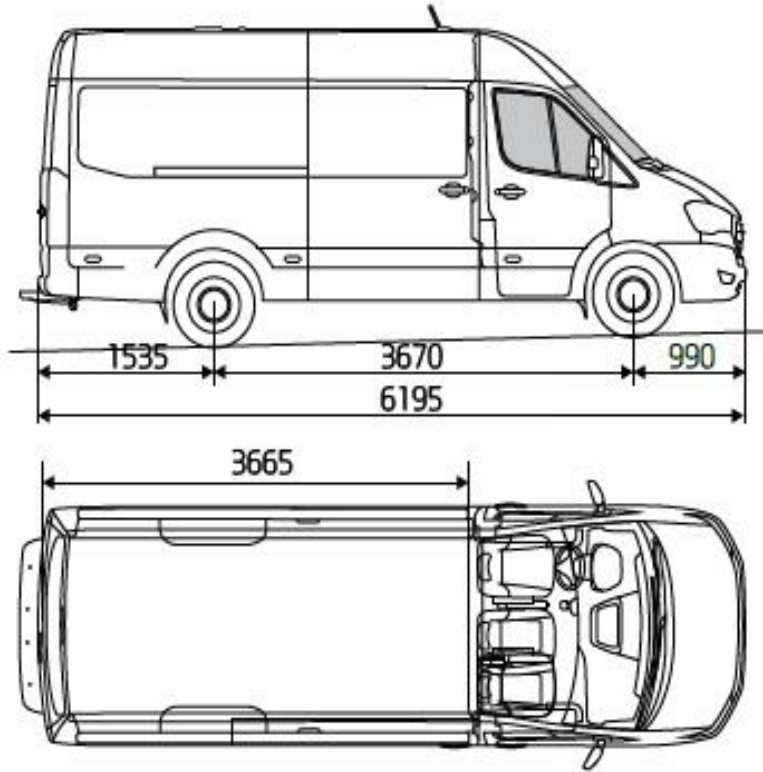
(ارتفاع پس از اضافه کردن چراغ خطی، سیستم تهویه و کولر روی سقف خودرو)

► ابعاد کابین بیمار:

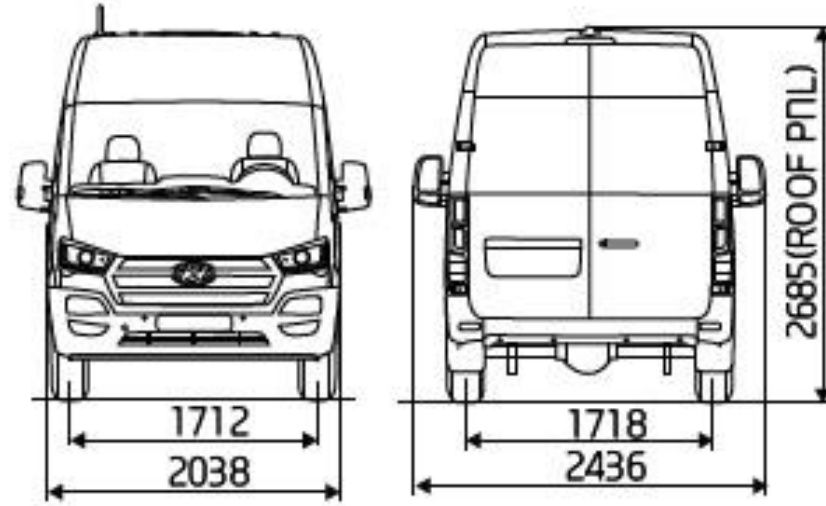
Length: 3665 mm

Width: 1730 mm

Height: 1900 mm



LWB



# کابین راننده:




▶ طراحی کابین H350 فضای دید گسترده ای را برای راننده فراهم می آورد.

▶ کابین به گونه ای طراحی شده که برای بلند قد ترین افراد فضای مناسب پا و فضای بالاسری را فراهم می آورد.

▶ طراحی دقیق و ارگونومیک داشبورد استفاده آسان و رانندگی ایمن را ممکن می سازد.

▶ فرمان مولتی فانکشن امکان کنترل همه عملگرها را به راننده می دهد.

The image shows the interior of a vehicle, possibly a truck or a specialized transport vehicle. A central seat is visible, facing forward. The interior is equipped with various controls, including a dashboard with multiple gauges and buttons, and a control panel on the right side with several colored buttons. The floor is dark, and there are some colorful markings or lights on the floor. The overall appearance is that of a modern, well-equipped vehicle interior.

کانورژن آمبولانس





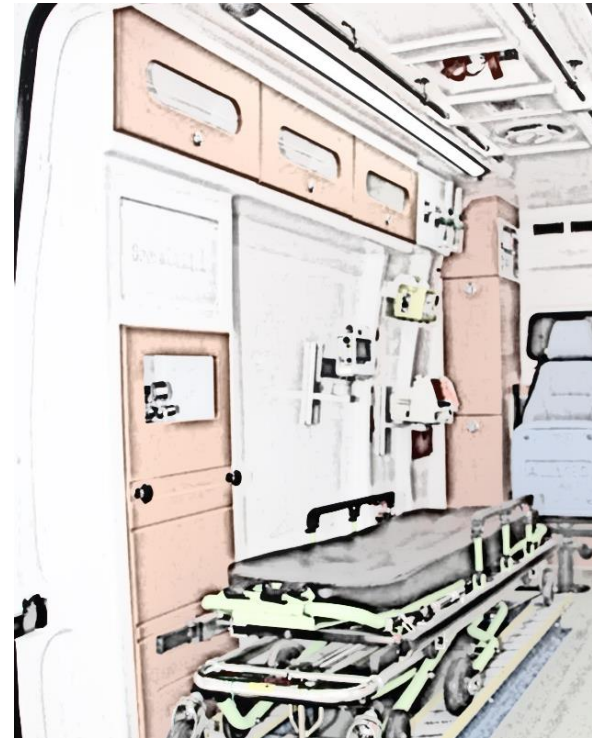
## تریم کابین بیمار:

➤ کاور کامل کابین عقب از جنس فایبرگلاس

➤ استراکچر فلزی پشت کاورها امکان اتصال هولدر تجهیزات پزشکی مانند دستگاه دیفیبریلاتور، مانیتورینگ، ساکشن و ... را به صورت ایمن فراهم می آورد.

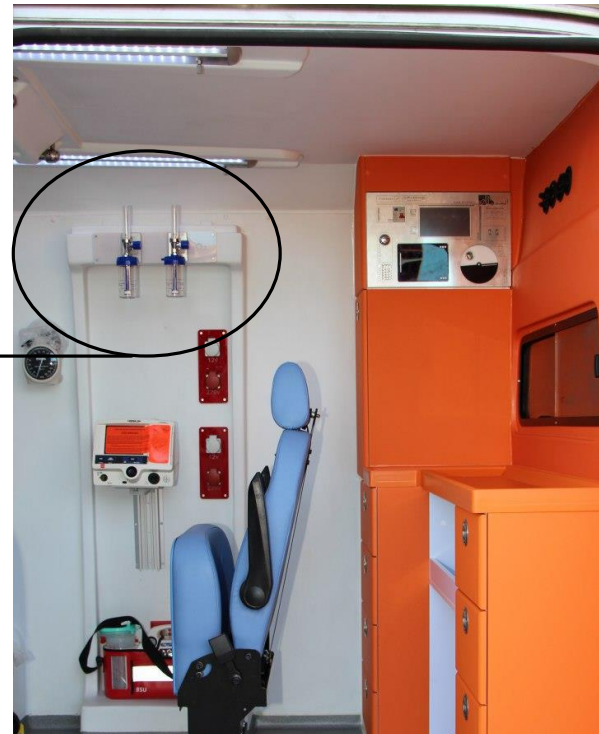
# تریم کابین بیمار:

- بورد نصب تجهیزات پزشکی الکترونیکی با قابلیت نصب کلیه تجهیزات پزشکی تیپ B شامل انواع دستگاه های الکتروشوک، ونتیلاتور، ساکشن اورژانس، پمپ تزریق و ...



# سیستم سانترال اکسیژن:

- ✓ هولدر حمل دو کپسول اکسیژن ۱۰ لیتری
- ✓ دو عدد آلت اکسیژن نصب شده روی بورد تجهیزات
- ✓ قابلیت تعویض سریع کپسول ها



# تریم کابین بیمار:

- Over Head Compartment  
با درب های قفل شونده



- کشو و کمد های قفل شونده با قفل های دریایی و فشاری (Marine & Push Button) پشت پارتیشن



# تریم کابین بیمار:

➤ صندلی پرستار

- بالای سر برانکاردر با قابلیت چرخش، مجهز به پشت سری و آرم رست
- در امتداد برانکاردر به صورت تاشو، با قابلیت چرخش (جمع شونده)
- (کلیه نشیمن ها مجهز به کمربندهای ایمنی داینامیک می باشند).





- کف سازی با پلای وود واتر رزیستنت
- روکش آنتی باکتریال با مقاومت بالا
- درز گیری کامل کابین با مواد پلی اورتان

- پلت فرم نگهدارنده برانکارده با قفل های 10G
- هولدر تجهیزات پزشکی (لانگ بک بورده، چیر استرچر)

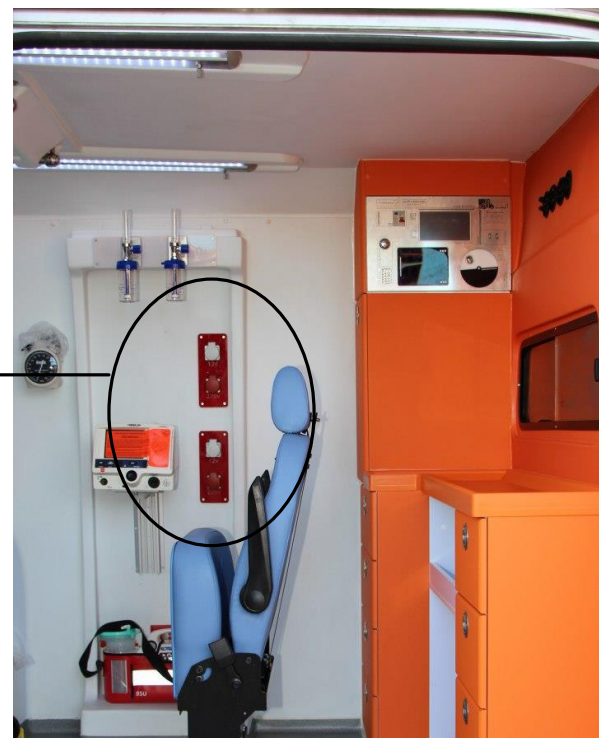
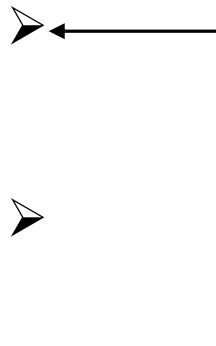


# سیستم الکتریکی کابین:

سیستم مستقل الکتریکی کابین بیمار که به صورت مستقل از سیستم برق خودرو عمل می نماید مجهز به خروجی های ۱۲ ولت و ۲۲۰ ولت جهت شارژ و استفاده از تجهیزات پزشکی می باشد.

لامپ های روشنایی کابین بیمار با طراحی منحصر به فرد در امتداد سقف خودرو روشنایی مورد نیاز برای انجام عملیات درمانی را فراهم می آورند.

کلید مدار ها مجهز به محافظ مدار (فیوز) می باشد. جعبه فیوز اصلی که در اختیار پرستار می باشد دارای چراغ هشدار معیوب بودن فیوز می باشد.



# سیستم الکتریکی کابین-پنل الکترونیکی:



پنل اصلی  
(صفحه تاچ)



پنل کابین  
راننده



پنل درب  
عقب

کل سیستم الکتریکی کابین توسط ۳ پنل مجزا قابل کنترل می باشند.

صفحه نمایشگر پنل اصلی گزارش وضعیت سیستم الکتریکی را در اختیار پرستار قرار می دهد.



# سیستم الکتریکی کابین-پنل اصلی:

- ✓ مجهز به ترمومتر جهت تنظیم دمای اتوماتیک کابین
- ✓ سیستم اینتر کام جهت ارتباط صوتی راننده و پرستار
- ✓ صفحه نمایشگر وضعیت الکتریکی کابین
- ✓ جعبه فیوز به صورت تفکیک شده برای مدارهای کابین
- ✓ آمبولانس
- ✓ کلیدهای اضطراری در هنگام قطع پنل های دیجیتال



# سیستم آلام و علائم ظاهری آمبولانس:

- ✓ چراغ خطی با لامپ های POWER LED
- ✓ STROBE LIGHT دو عدد در انتهای سقف
- ✓ چراغ های کنسولی چشمک زن در اطراف خودرو / ۴ عدد
- ✓ آژیر با صدای قوی و بلندگو مدل PA400 شرکت نورندا



- ✓ برجسب های شبرنگ نارنجی و آبی
- ✓ نوشته های آمبولانس در اطراف خودرو
- ✓ طراحی زیبا
- ✓ امکان شناسایی آمبولانس برای رانندگان دیگر از فاصله دور

# سیستم سرمایش و گرمایش مستقل کابین:

- ✓ سیستم سرمایش و گرمایش مستقل کابین عقب ساخت شرکت کالری فرانسه.
- ✓ سیستم سرمایش پر قدرت کالری امکان به کارگیری این آمبولانس در شرایط گرم آب و هوایی جنوب کشور در تابستان ها را فراهم می آورد.
- ✓ سیستم گرمایش مجهز به واترپمپ مستقل برای پمپاژ آب گرم به بخاری عقب می باشد. این آپشن گرم کردن هوای کابین عقب در زمان بسیار اندک را ممکن می سازد.



# سیستم تهویه:

- ✓ سیستم تهویه برند کالری فرانسه
- ✓ قابلیت بیش از ۱۰۰ بار تعویض هوای کابین در ساعت
- ✓ دارای قابلیت تنظیم دور
- ✓ امکان دمش و مکش با استفاده از کنترل های پنل اصلی



# تجهيزات پزشکی:

شرکت آلمد نماینده انحصاری شرکت  
بوسکارول ایتالیا  
وارد کننده انواع دستگاه های ساکشن الکتریکی  
دستگاه دیفیبریلاتور اتوماتیک AED



کلیه تجهیزات پزشکی پس از انتخاب برند و تأیید خریدار از لیست تجهیزات آمبولانس  
های تیپ A و تیپ B در آمبولانس جایگذاری می گردند.

Save a **LIFE** 

[www.Allmed.ir](http://www.Allmed.ir)

 **آلمد**  
تولیدکننده آمبولانس، خودروهای ویژه و تجهیزات اورژانس  
**شرکت رای پیشران فلات**